

検討住戸	第1希望	タイプ	号室	万円(税込)
	第2希望	タイプ	号室	万円(税込)

購入予定者情報	ご住所	〒 -		ご入居予定	人
	フリガナ			自宅	( )
	お名前	印	ご連絡先	携帯	( )
			生年月日	/ / ( 歳)	
	ご勤務先				
	フリガナ		続柄		
	共有予定者お名前		生年月日	/ / ( 歳)	
ご勤務先					

資金計画	借入希望	有・無	事前審査	未・済【審査金融機関：】	
	勤続年数	年	年収(前年分)	万円	年収(前々年分) 万円
	合算者			続柄	
	勤務先		勤続年数	年	年収(前年分) 万円

※本書は、契約のご意向・状況を把握させて頂くものであり、申込順位の確保や登録・抽選・契約の優先等を証するものではありません。  
 ※本書をご提出いただいた方には、登録申込前にご希望住戸の予定倍率・状況等をご案内申し上げます。  
 ※本書のご提出の有無に関わらず、登録申込が重複した場合には、抽選となります。予めご了承願います。

使用用途 民泊 / セカンドハウス / 自己居住

敷地内駐車場の利用 希望有 / 希望無

敷地内駐輪場の利用 希望有 / 希望無

次回ご来場予定 月 日 ( ) :

担当:

要望書記入注釈

年 月 日

検討住戸	第1希望	すべてのお部屋からお選び頂けます	価格記載の無い住戸記入例 Dタイプ10階:6,400万円台~6,500万円台 Dタイプ12階:6,500万円台~
	第2希望		

購入予定者情報	ご住所	〒 -		ご入居予定	人
	フリガナ	法人名義の場合は法人名と代表者氏名を記載ください 本人確認書類を添付頂きますのでご準備の程よろしくお願いたします			
	お名前				
	ご勤務先				
	フリガナ		続柄		
	共有予定者お名前		生年月日	/ / ( 歳)	
	ご勤務先				

資金計画	借入希望	有・無	事前審査	未・済【審査金融機関：】	
	勤続年数	年	年収(前年分)	万円	年収(前々年分) 万円
	合算者				続柄
	勤務先		勤続年数	年	年収(前年分) 万円

※本書は、契約のご意向・状況を把握させて頂くものであり、申込順位の確保や登録・抽選・契約の優先等を証するものではありません。  
 ※本書をご提出いただいた方には、登録申込前にご希望住戸の予定倍率・状況等をご案内申し上げます。  
 ※本書のご提出の有無に関わらず、登録申込が重複した場合には、抽選となります。予めご了承願います。

使用用途

民泊 / セカンドハウス / 自己居住

敷地内駐車場の利用

希望有 / 希望無

敷地内駐輪場の利用

希望有 / 希望無

次回ご来場予定

月 日 ( ) :

担当者との面談もしくはオンライン面談希望日を記載ください

担当:

# モンドミオ札幌大通 南二条 予定販売価格表

		北西角		南西角		南		南東角		北東角	
民泊不可	14F	F type	2LDK 47.57㎡	G type	2LDK 50.30㎡	H type	1LDK 40.16㎡	I type	2LDK 52.32㎡	J type	1LDK 33.25㎡
	13F	F type	2LDK 47.57㎡	G type	2LDK 50.30㎡	H type	1LDK 40.16㎡	I type	2LDK 52.32㎡	J type	1LDK 33.25㎡
民泊可	12F	A type	2LDK 47.57㎡	B type	2LDK 50.30㎡	C type	1R 40.16㎡	D type	2LDK 52.32㎡	E type	1R 33.25㎡
	11F	A type	2LDK 47.57㎡	B type	2LDK 50.30㎡	C type	1R 40.16㎡	D type	2LDK 52.32㎡	E type	1R 33.25㎡
		1101	6,100万円台	1102	6,200万円台	1103	5,100万円台	1105	6,500万円台	1106	4,500万円台
	10F	A type	2LDK 47.57㎡	B type	2LDK 50.30㎡	C type	1R 40.16㎡	D type	2LDK 52.32㎡	E type	1R 33.25㎡
	9F	A type	2LDK 47.57㎡	B type	2LDK 50.30㎡	C type	1R 40.16㎡	D type	2LDK 52.32㎡	E type	1R 33.25㎡
	8F	A type	2LDK 47.57㎡	B type	2LDK 50.30㎡	C type	1R 40.16㎡	D type	2LDK 52.32㎡	E type	1R 33.25㎡
	7F	A type	2LDK 47.57㎡	B type	2LDK 50.30㎡	C type	1R 40.16㎡	D type	2LDK 52.32㎡	E type	1R 33.25㎡
		701	6,000万円台	702	6,100万円台	703	5,000万円台	705	6,400万円台	706	4,400万円台
	6F	A type	2LDK 47.57㎡	B type	2LDK 50.30㎡	C type	1R 40.16㎡	D type	2LDK 52.32㎡	E type	1R 33.25㎡
	5F	A type	2LDK 47.57㎡	B type	2LDK 50.30㎡	C type	1R 40.16㎡	D type	2LDK 52.32㎡	E type	1R 33.25㎡
	4F	A type	2LDK 47.57㎡	B type	2LDK 50.30㎡	C type	1R 40.16㎡	D type	2LDK 52.32㎡	E type	1R 33.25㎡
	3F	A type	2LDK 47.57㎡	B type	2LDK 50.30㎡	C type	1R 40.16㎡	D type	2LDK 52.32㎡	E type	1R 33.25㎡
	301	5,900万円台	302	6,000万円台	303	4,900万円台	405	6,300万円台	306	4,300万円台	
2F	A type	2LDK 47.57㎡	B type	2LDK 50.30㎡	C type	1R 40.16㎡	D type	2LDK 52.32㎡	E type	1R 33.25㎡	
1F	ラウンジ			平面式駐車場			エントランスホール				

タイプ	管理費	修繕積立金	インターネット使用料	KEY-Po使用料	月額合計	修繕積立基金	管理準備金
A	13,600円	5,000円	1,485円	1,540円	21,625円	761,100円	13,600円
B	14,300円	5,300円			22,625円	804,800円	14,300円
C	11,400円	4,300円			18,725円	642,600円	11,400円
D	14,900円	5,500円			23,425円	837,100円	14,900円
E	9,500円	3,500円			16,025円	532,000円	9,500円
F	13,600円	5,000円		-	20,085円	761,100円	13,600円
G	14,300円	5,300円		-	21,085円	804,800円	14,300円
H	11,400円	4,300円		-	17,185円	642,600円	11,400円
I	14,900円	5,500円		-	21,885円	837,100円	14,900円
J	9,500円	3,500円		-	14,485円	532,000円	9,500円

駐車場					
	空台数	月額使用料	全長(約)	全幅(約)	全高(約)
平置	1	35,000円	5,940mm	3,500mm	2,000mm
車いす用	1	35,000円	5,940mm	3,500mm	2,000mm

自転車置き場		
	空台数	月額使用料
平置式	15	300円

# A type

Scale: 約1/70

## 2LDK

■ 専有面積 / 47.57 m<sup>2</sup> (約14.38坪)  
 ※トランクルーム面積0.81㎡含む  
 ■ バルコニー面積 / 12.07㎡ (約3.65坪)

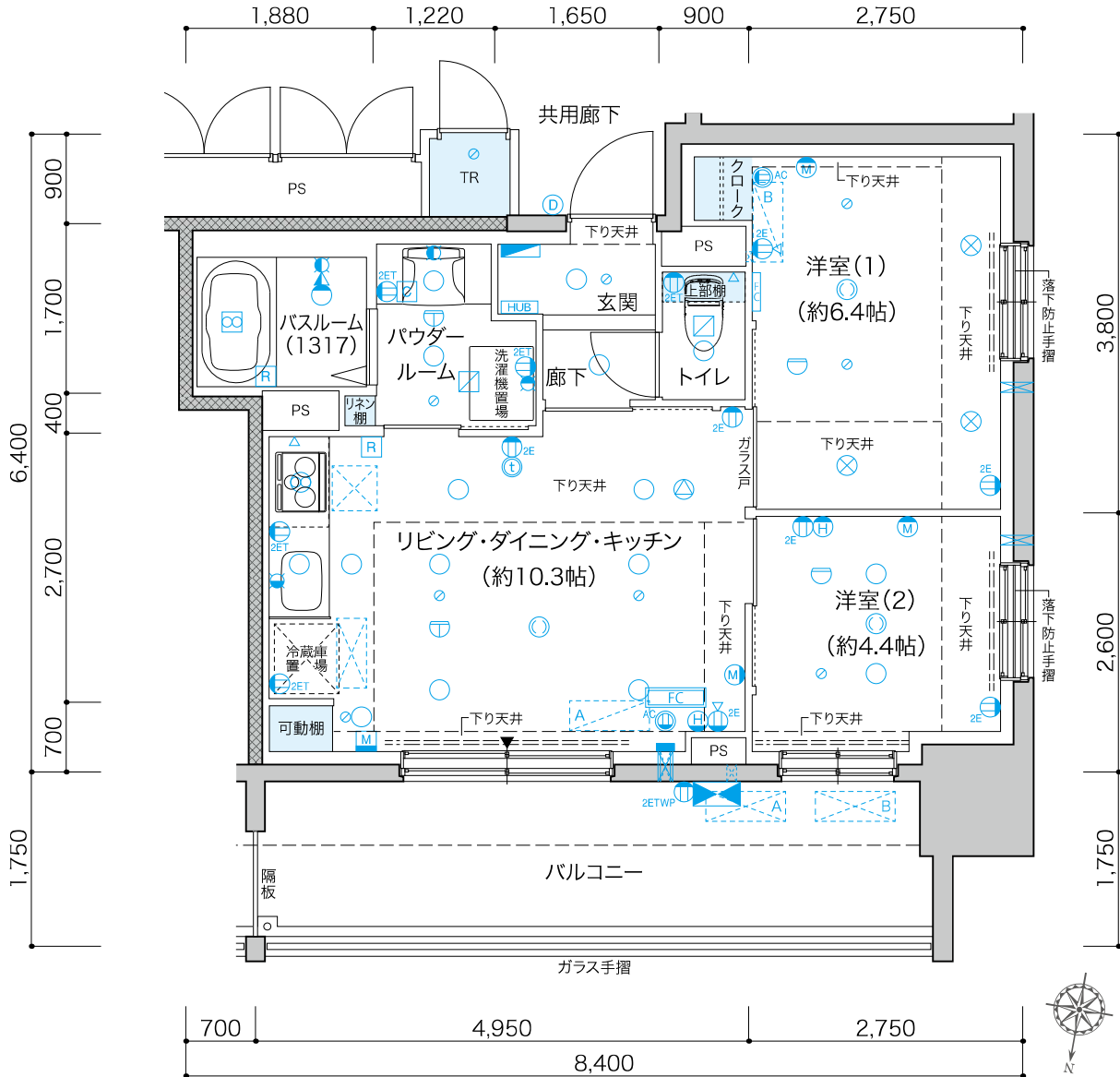
- 玄関にはゴルフバックやスキー板などが置けるようなスペースを確保。
- ファミリーでの長期旅行滞在者にも対応可能な2LDKの間取り。
- 滞在中、置場に困るスーツケースも収納出来るうれしいTR付。

### ■天井高表

玄関	約2,165mm
廊下	約2,150mm
トイレ	約2,000mm
パウダールーム	約2,150mm
リビング・ダイニング・キッチン	約2,500mm [一部約2,150mm(2~7階)] [一部約2,100mm(8~12階)]
洋室(1)・(2)	約2,500mm

14F	F	G	H	I	J
13F	F	G	H	I	J
12F	A	B	C	D	E
11F	A	B	C	D	E
10F	A	B	C	D	E
9F	A	B	C	D	E
8F	A	B	C	D	E
7F	A	B	C	D	E
6F	A	B	C	D	E
5F	A	B	C	D	E
4F	A	B	C	D	E
3F	A	B	C	D	E
2F	A	B	C	D	E
1F	※1	※2	※3	※3	※3

※1=ラウンジ・エントランスホール  
 ※2=ポンプ室・平置駐車場・ゴミ置場  
 ※3=メーリングコーナー



# B type

## 2LDK

Scale: 約1/70

■ 専有面積 / **50.30** m<sup>2</sup> (約15.21坪)  
 ※ トランクルーム面積0.90m<sup>2</sup>含む  
 ■ バルコニー面積 / 8.22m<sup>2</sup> (約2.48坪)

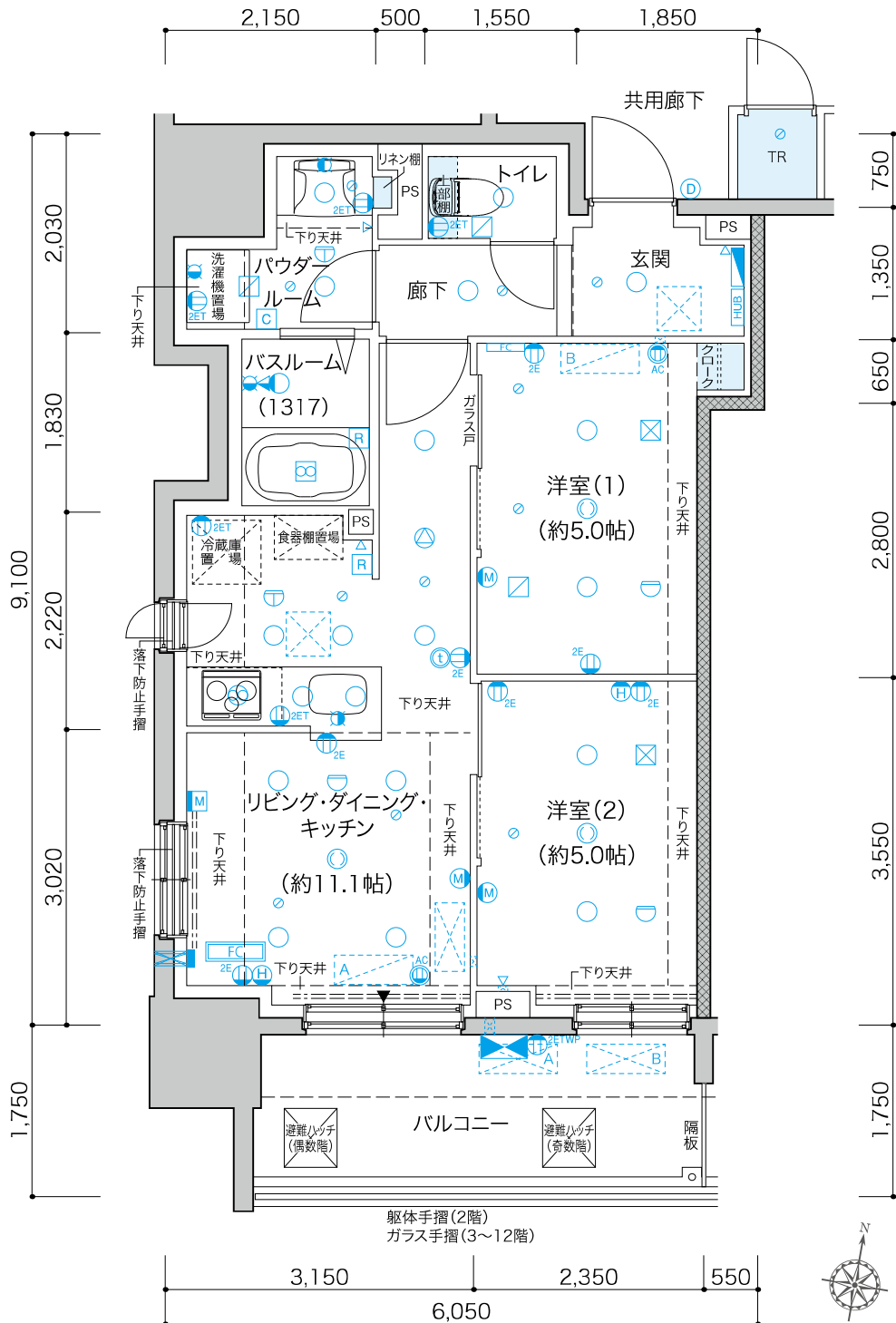
- ゴルフバックやスノーボードなどが置けるよう広めの玄関を確保。
- プライベートが確保され、友人同士の滞在にも快適な2LDKの間取り。
- 滞在中の料理も楽しめる広めのキッチン。

### ■ 天井高表

玄関	約2,015mm
廊下	約2,150mm
トイレ	約2,000mm
パウダールーム	約2,150mm
リビング・ダイニング	約2,500mm
キッチン	約2,150mm
洋室(1)・(2)	約2,500mm

14F	F	G	H	I	J
13F	F	G	H	I	J
12F	A	B	C	D	E
11F	A	B	C	D	E
10F	A	B	C	D	E
9F	A	B	C	D	E
8F	A	B	C	D	E
7F	A	B	C	D	E
6F	A	B	C	D	E
5F	A	B	C	D	E
4F	A	B	C	D	E
3F	A	B	C	D	E
2F	A	B	C	D	E
1F	※1	※2	※3		

※1=ラウンジ・エントランスホール  
 ※2=ポンプ室・平置駐車場・ゴミ置場  
 ※3=メールコーナー



躯体手摺(2階)  
 ガラス手摺(3~12階)

# C type

Scale: 約1/70

## 1R+N

N=納戸

■ 専有面積 / **40.16** m<sup>2</sup> (約12.14坪)  
 ※トランクルーム面積0.90㎡含む  
 ■ バルコニー面積 / 8.22㎡ (約2.48坪)

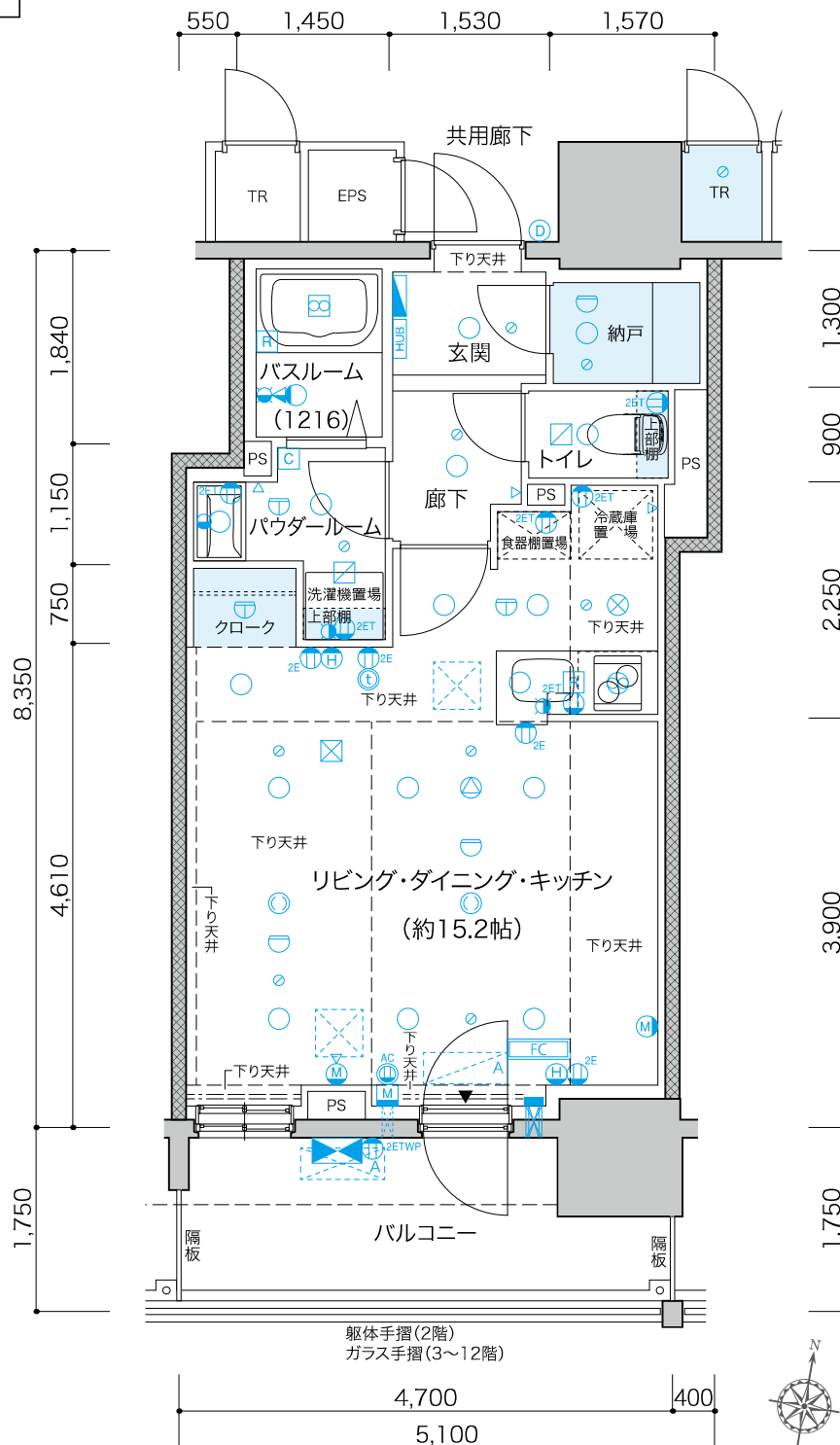
- ゴルフバックやキャンプ用品、ウインターアクティビティ用具も仕舞える広めの納戸を玄関隣にご用意。
- 札幌市街地の好立地。単身赴任用のウイークリーマンションとしても◎。
- コンパクトな間取りで短期滞在には十分な広さのワンルーム。

■ 天井高表

玄関	約2,165mm
廊下	約2,150mm
トイレ	約2,000mm
パウダールーム	約2,150mm
リビング・ダイニング	約2,500mm
キッチン	約2,150mm
納戸	約2,065mm

14F	F	G	H	I	J
13F	F	G	H	I	J
12F	A	B	C	D	E
11F	A	B	C	D	E
10F	A	B	C	D	E
9F	A	B	C	D	E
8F	A	B	C	D	E
7F	A	B	C	D	E
6F	A	B	C	D	E
5F	A	B	C	D	E
4F	A	B	C	D	E
3F	A	B	C	D	E
2F	A	B	C	D	E
1F	※1	※2	※3	※3	※3

※1=ラウンジ・エントランスホール  
 ※2=ポンプ室・平置駐車場・ゴミ置場  
 ※3=メールコーナー



# D type

## 2LDK

Scale: 約1/70

- 専有面積 / 52.32 m<sup>2</sup> (約15.82坪)  
※トランクルーム面積0.90㎡含む
- バルコニー面積 / 8.92㎡ (約2.69坪)

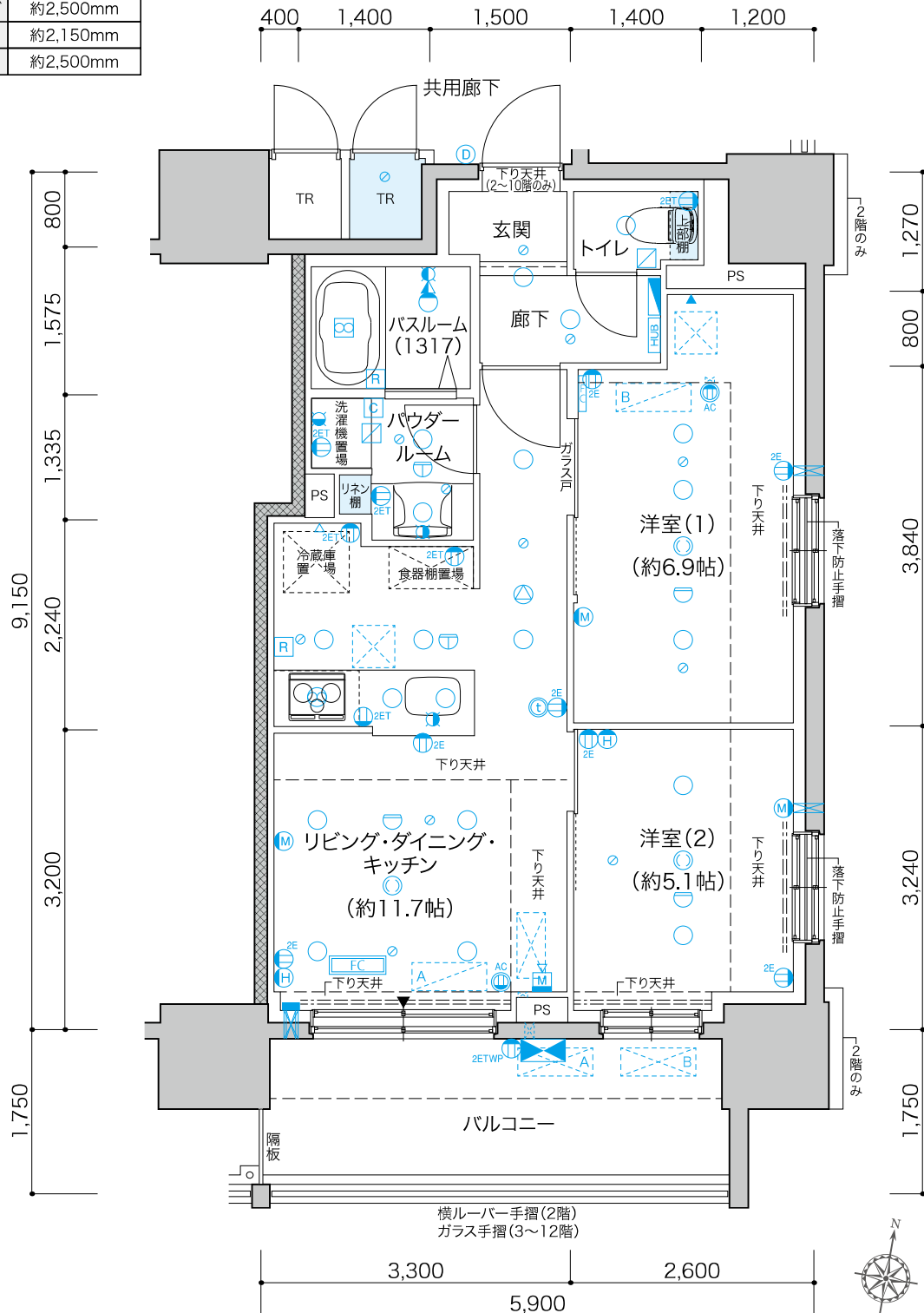
- 玄関にはゴルフバックやスキー板などが置けるようなスペースを確保。
- ファミリー旅行や友人同士の短期滞在にも対応可能な2LDKの間取り。
- 周遊旅行の拠点に便利な札幌市街地の好立地。

### ■天井高表

玄関	約2,165mm(2・3階) 約2,065mm(4~10階) 約2,015mm(11・12階)
廊下	約2,150mm
トイレ	約2,000mm
パウダールーム	約2,150mm
リビング・ダイニング	約2,500mm
キッチン	約2,150mm
洋室(1)・(2)	約2,500mm

14F	F	G	H	I	J
13F	F	G	H	I	J
12F	A	B	C	D	E
11F	A	B	C	D	E
10F	A	B	C	D	E
9F	A	B	C	D	E
8F	A	B	C	D	E
7F	A	B	C	D	E
6F	A	B	C	D	E
5F	A	B	C	D	E
4F	A	B	C	D	E
3F	A	B	C	D	E
2F	A	B	C	D	E
1F	※1	※2	※3	※3	※3

※1=ラウンジ・エントランスホール  
 ※2=ポンプ室・平置駐車場・ゴミ置場  
 ※3=メールコーナー



# E type

## 1R

Scale: 約1/70

■ 専有面積 / **33.25** m<sup>2</sup> (約10.05坪)  
 ※トランクルーム面積0.81m<sup>2</sup>含む  
 ■ バルコニー面積 / 10.15m<sup>2</sup> (約3.07坪)

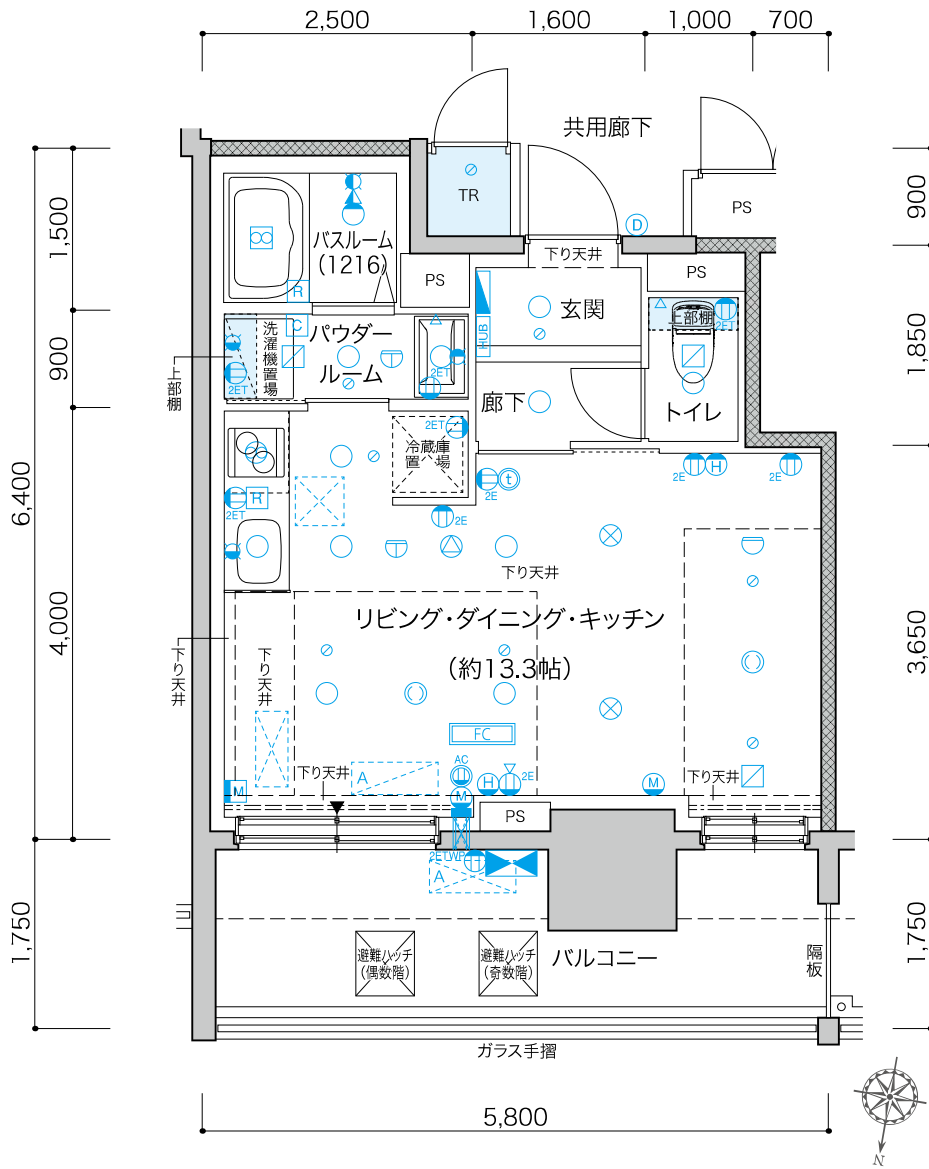
- アウトドア用品の収納に便利なTRや広めの玄関。
- ちょっとした自炊に便利な簡易キッチン。
- 単身滞在や単身旅行者には十分な広さのワンルーム。

### ■天井高表

玄関	約2,115mm
廊下	約2,100mm
トイレ	約2,000mm
パウダールーム	約2,150mm
リビング・ダイニング ・キッチン	約2,500mm (一部約2,100mm)

14F	F	G	H	I	J
13F	F	G	H	I	J
12F	A	B	C	D	E
11F	A	B	C	D	E
10F	A	B	C	D	E
9F	A	B	C	D	E
8F	A	B	C	D	E
7F	A	B	C	D	E
6F	A	B	C	D	E
5F	A	B	C	D	E
4F	A	B	C	D	E
3F	A	B	C	D	E
2F	A	B	C	D	E
1F	※1	※2	※3	※3	※3

※1=ラウンジ・エントランスホール  
 ※2=ポンプ室・平置駐車場・ゴミ置場  
 ※3=メールコーナー





# F type

## 2LDK

Scale: 約1/70

- 専有面積 / 47.57 m<sup>2</sup> (約14.38坪)  
※トランクルーム面積0.81m<sup>2</sup>含む
- バルコニー面積 / 12.07m<sup>2</sup> (約3.65坪)

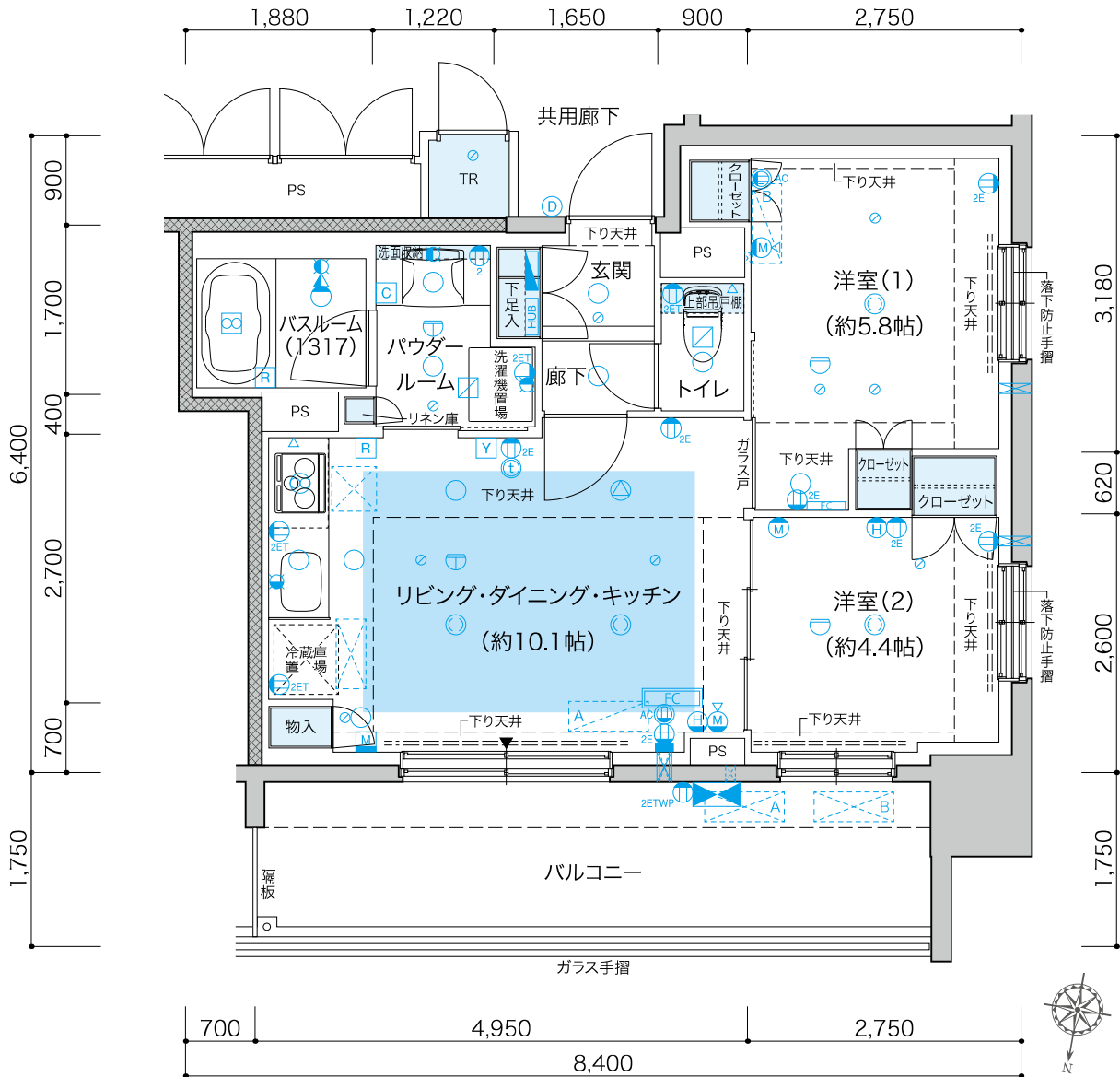
- 普段使用しないものを収納出来るTR付。
- 長期滞在や住居としても暮らしやすい、クローゼットや下足入をご用意。
- ファミリーにも対応可能な2LDKの間取り。

### ■天井高表

玄関	約2,165mm
廊下	約2,150mm
トイレ	約2,000mm
パウダールーム	約2,150mm
リビング・ダイニング・キッチン	約2,500mm (一部約2,100mm)
洋室(1)・(2)	約2,500mm

14F	F	G	H	I	J
13F	F	G	H	I	J
12F	A	B	C	D	E
11F	A	B	C	D	E
10F	A	B	C	D	E
9F	A	B	C	D	E
8F	A	B	C	D	E
7F	A	B	C	D	E
6F	A	B	C	D	E
5F	A	B	C	D	E
4F	A	B	C	D	E
3F	A	B	C	D	E
2F	A	B	C	D	E
1F	※1	※2	※3	※3	※3

※1=ラウンジ・エントランスホール  
 ※2=ポンプ室・平置駐車場・ゴミ置場  
 ※3=メールコーナー



# G type

## 2LDK

Scale: 約1/70

■ 専有面積 / **50.30** m<sup>2</sup> (約15.21坪)  
 ※トランクルーム面積0.90㎡含む  
 ■ バルコニー面積 / 8.22㎡ (約2.48坪)

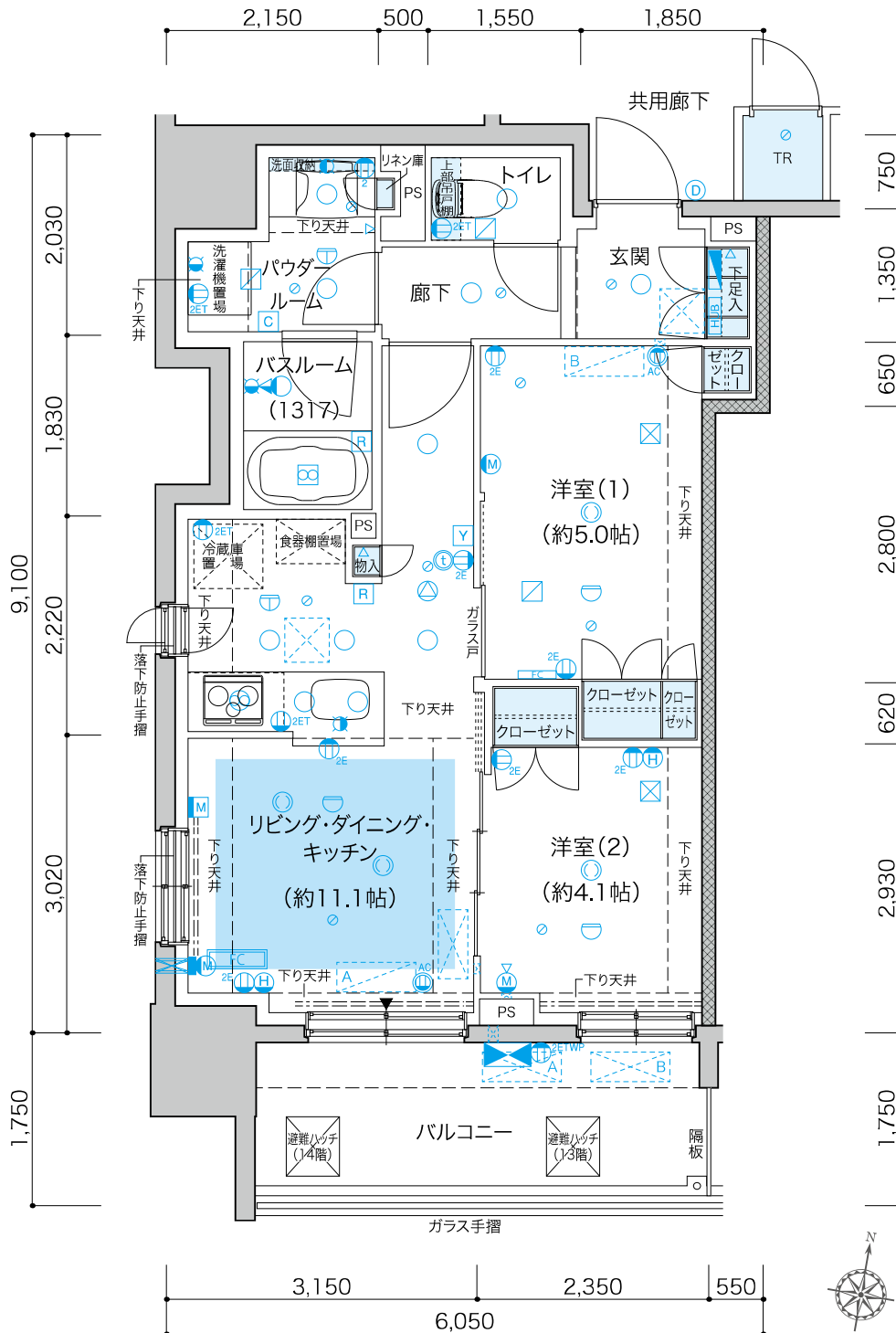
- 札幌市街地でかつ繁華街の好立地。
- それぞれの洋室にクローゼットを確保。シェアハウスとしてもご利用いただけます。
- 洋室(2)を開放すれば眺めのよいLDKとしてホームパーティーも楽しめます。

■ 天井高表

玄関	約2,015mm
廊下	約2,150mm
トイレ	約2,000mm
パウダールーム	約2,150mm
リビング・ダイニング	約2,500mm
キッチン	約2,150mm
洋室(1)・(2)	約2,500mm

14F	F	G	H	I	J
13F	F	G	H	I	J
12F	A	B	C	D	E
11F	A	B	C	D	E
10F	A	B	C	D	E
9F	A	B	C	D	E
8F	A	B	C	D	E
7F	A	B	C	D	E
6F	A	B	C	D	E
5F	A	B	C	D	E
4F	A	B	C	D	E
3F	A	B	C	D	E
2F	A	B	C	D	E
1F	※1	※2	※3		

※1=ラウンジ・エントランスホール  
 ※2=ポンプ室・平置駐車場・ゴミ置場  
 ※3=メールコーナー



# H type

Scale: 約1/70

## 1LDK+WIC+SIC

WIC=ウォークインクローゼット  
SIC=シューズインクローゼット

- 専有面積 / 40.16 m<sup>2</sup> (約12.14坪)  
※トランクルーム面積0.90m<sup>2</sup>含む
- バルコニー面積 / 8.22m<sup>2</sup> (約2.48坪)

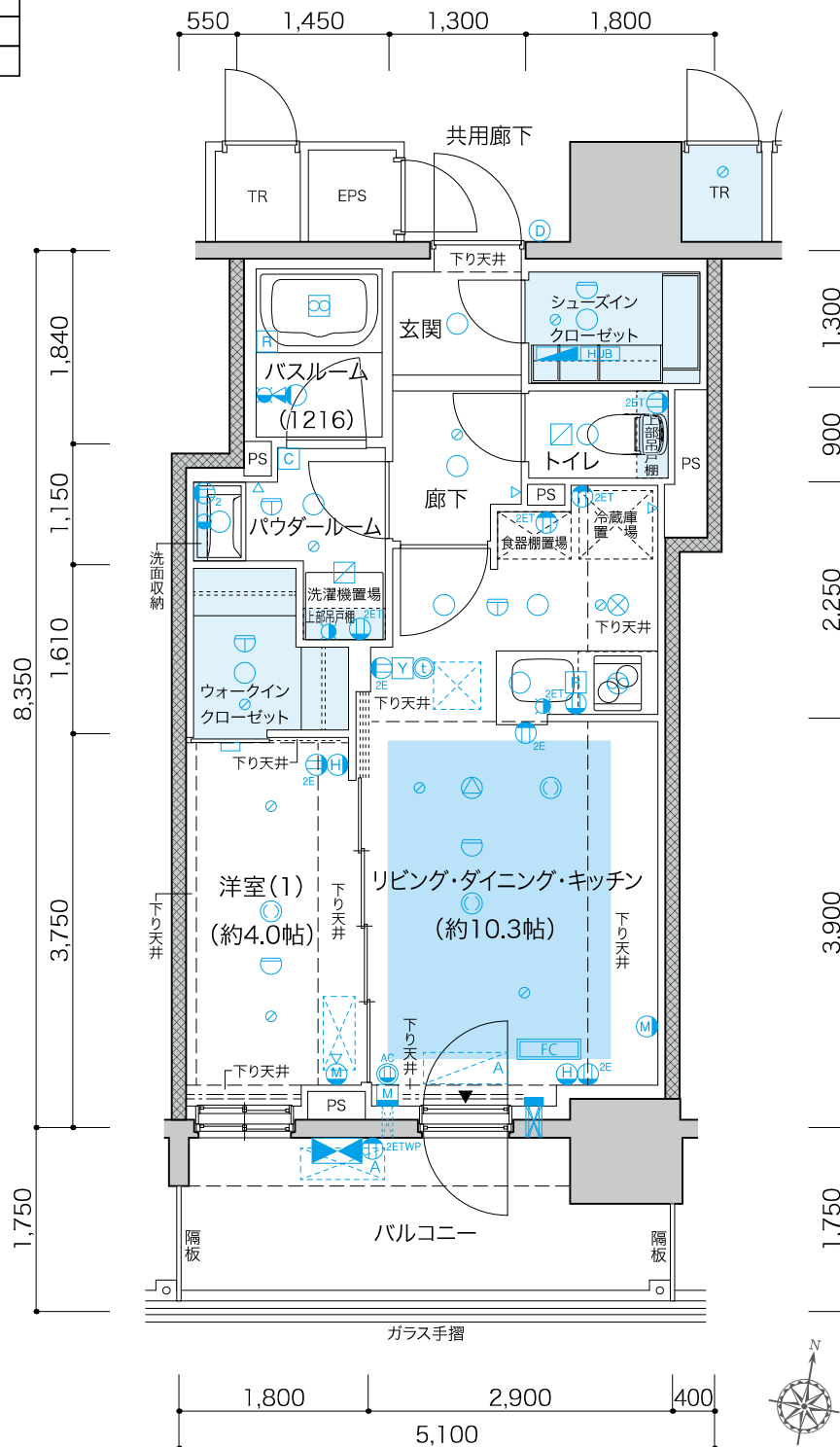
- 広めのSICにはアウトドア用品やスーツケースなどの収納も可能。
- どこに行くにも便利な札幌市街地の好立地。
- 女性には特に嬉しい大容量のWICをご用意。

### ■天井高表

玄関	約2,165mm
廊下	約2,150mm
トイレ	約2,000mm
パウダールーム	約2,150mm
リビング・ダイニング	約2,500mm
キッチン	約2,150mm
洋室(1)	約2,500mm
シューズインクローゼット	約2,115mm
ウォークインクローゼット	約2,100mm

14F	F	G	H	I	J
13F	F	G	H	I	J
12F	A	B	C	D	E
11F	A	B	C	D	E
10F	A	B	C	D	E
9F	A	B	C	D	E
8F	A	B	C	D	E
7F	A	B	C	D	E
6F	A	B	C	D	E
5F	A	B	C	D	E
4F	A	B	C	D	E
3F	A	B	C	D	E
2F	A	B	C	D	E
1F	※1	※2	※3	※3	※3

※1=ラウンジ・エントランスホール  
※2=ポンプ室・平置駐車場・ゴミ置場  
※3=メールコーナー



# I type

Scale: 約1/70

## 2LDK+SIC

SIC=シューズインクローゼット

- 専有面積 / 52.32㎡ (約15.82坪)  
※トランクルーム面積0.90㎡含む
- バルコニー面積 / 8.92㎡ (約2.69坪)

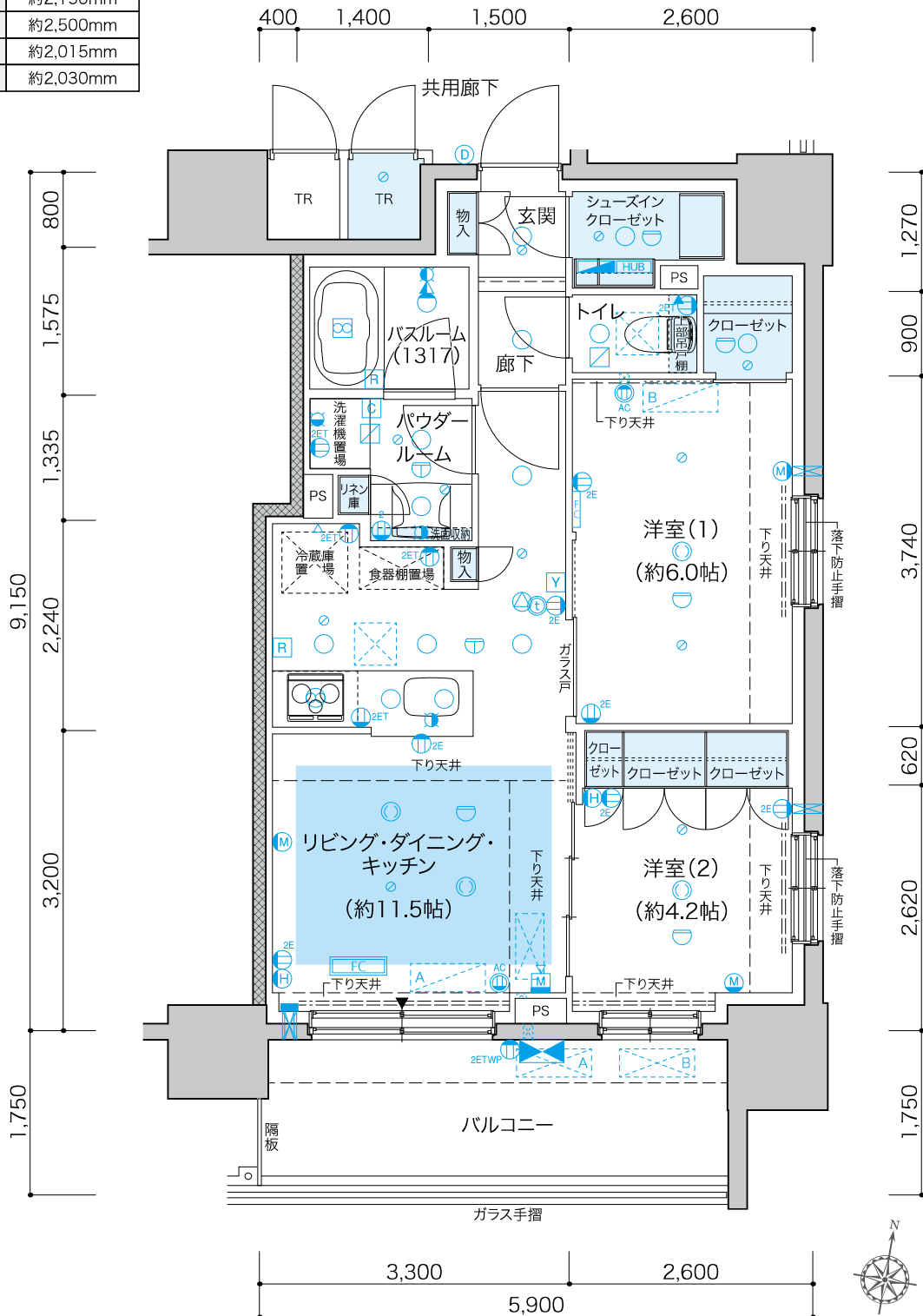
- 広めのSICにはスーツケースやスキーボードなどの収納にも便利。
- それぞれの洋室に収納を確保。住居用としても使い勝手のよい設計。
- 全居室開口付、明るい2LDK東南住戸。

### ■天井高表

玄関	約2,015mm
廊下	約2,150mm
トイレ	約2,000mm
パウダールーム	約2,150mm
リビング・ダイニング	約2,500mm
キッチン	約2,150mm
洋室(1)・(2)	約2,500mm
シューズインクローゼット	約2,015mm
クローゼット(洋室(1))	約2,030mm

14F	F	G	H	I	J
13F	F	G	H	I	J
12F	A	B	C	D	E
11F	A	B	C	D	E
10F	A	B	C	D	E
9F	A	B	C	D	E
8F	A	B	C	D	E
7F	A	B	C	D	E
6F	A	B	C	D	E
5F	A	B	C	D	E
4F	A	B	C	D	E
3F	A	B	C	D	E
2F	A	B	C	D	E
1F	※1	※2	※3	※3	※3

※1=ラウンジ・エントランスホール  
 ※2=ポンプ室・平置駐車場・ゴミ置場  
 ※3=メールコーナー



# J type

Scale: 約1/70

## 1LDK

- 専有面積 / **33.25** m<sup>2</sup> (約10.05坪)  
※トランクルーム面積0.81m<sup>2</sup>含む
- バルコニー面積 / 10.15m<sup>2</sup> (約3.07坪)

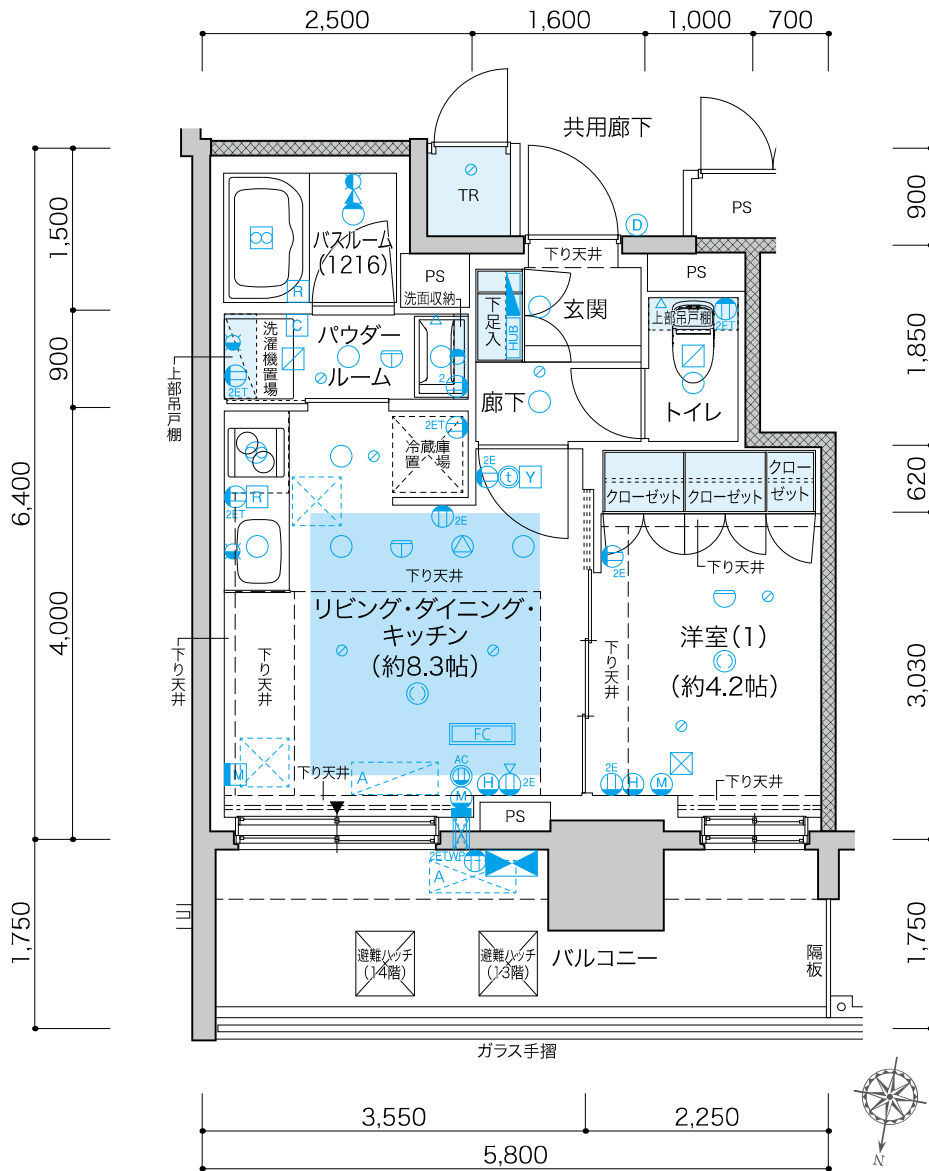
- 便利な市街地の好立地。見晴らしの良い1LDK。
- TRやクローゼットなど収納率の高い間取り。
- 洋室を開放すれば広々とした1ROOMとしてもご利用可能。

■天井高表

玄関	約2,115mm
廊下	約2,100mm
トイレ	約2,000mm
パウダールーム	約2,150mm
リビング・ダイニング・キッチン	約2,500mm (一部約2,100mm)
洋室(1)	約2,500mm

14F	F	G	H	I	J
13F	F	G	H	I	J
12F	A	B	C	D	E
11F	A	B	C	D	E
10F	A	B	C	D	E
9F	A	B	C	D	E
8F	A	B	C	D	E
7F	A	B	C	D	E
6F	A	B	C	D	E
5F	A	B	C	D	E
4F	A	B	C	D	E
3F	A	B	C	D	E
2F	A	B	C	D	E
1F	※1	※2	※3	※3	※3

※1=ラウンジ・エントランスホール  
 ※2=ポンプ室・平置駐車場・ゴミ置場  
 ※3=メールコーナー



3月1日（土）～3月20日（木） 要望書受付

■要望書とは  
ご購入予定住戸をお伺いする書面となります。  
原則、ご要望書にもとづいて第1期販売住戸を選定いたします。

3月31日（月）第1期販売住戸・正式販売価格決定

4月10日（木）～4月12日（土）  
第1期登録申込・抽選会

■登録期間  
4月10日（木）10:00～4月12日（土）12:00締切  
1住戸に複数のご登録があった場合は抽選となります。  
■ご用意頂くもの  
○お認印 ○本人確認書類（運転免許証等）○法人契約の場合（履歴事項全部証明書）  
■抽選会  
4月12日（土）13:30 場所：モンドミオ札幌大通南二条マンションサロン

4月14日（月）～4月15日（火）  
第1期再登録申込・抽選会

■第1期再登録申込とは  
第1期販売住戸に未登録住戸があった場合、落選者を対象に再登録申込を受付けます。  
■登録期間  
4月14日（月）10:00～4月15日（火）12:00締切  
1住戸に複数のご登録があった場合は抽選となります。  
■ご用意頂くもの  
○お認印 ○本人確認書類（運転免許証等）○法人契約の場合（履歴事項全部証明書）  
■抽選会  
4月15日（火）13:30 場所：モンドミオ札幌大通南二条マンションサロン

お手付金のご入金

■ご契約までに「お手付金」をお振込みいただきます。  
■ご入金額 手付金 物件価格の10%+契約印紙代

重要事項説明・ご契約

■「重要事項説明書」をご説明させていただきます。  
■不動産売買契約書のご署名・ご捺印をもってご契約成立となります。

※スケジュールは予定ですので、変更になる場合がございます。

2025年8月頃 融資借入本申込

- 金融機関のご決定を頂きます。
- ご決定後、正式申込を順次行って頂きます。

2025年12月下旬 内覧会

- お部屋の内覧会を行って頂きます。
- 内覧会は原則平日開催となります。

2026年1月中旬 残代金のお支払い

2026年1月下旬 お引渡し

※スケジュールは予定ですので、変更になる場合がございます。